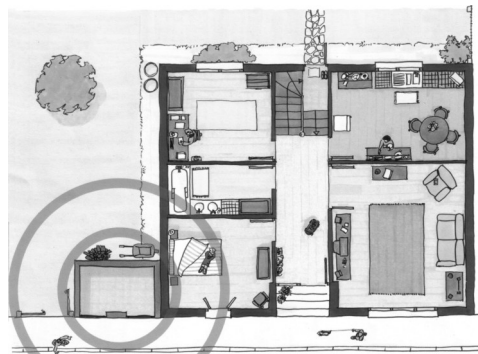


Les habitations situées à proximité d'un transformateur sont exposées au champ magnétique de la ligne qui l'alimente, l'exposition étant plus marquée en hiver qu'en été en tenant compte du fait de l'augmentation de la consommation pour les besoins de chauffage et d'éclairage.

Le voisinage d'un transformateur obligera à modifier la destination des pièces : les chambres, le salon et la cuisine devront être le plus éloignés possible du point d'émission.

Les pièces les plus rapprochées seront réservées à un usage occasionnel ou limité : dressing, chambre d'amis, salle d'eau, couloir, dégagement.



Le champ magnétique du transformateur traverse le mur et rayonne ici dans la chambre à coucher et le lit est exposé à des valeurs supérieures au seuil de sécurité.